

Қазақстан Республикасындағы әлеуметтік әріптестік



Жоспары

01 Әлеуметтік серіктестік

02 Әлеуметтік серіктестіктер жүйесі

03 Ұйымдастыру принциптері

04 Мақсаттар мен міндеттер



Әлеуметтік әріптестік

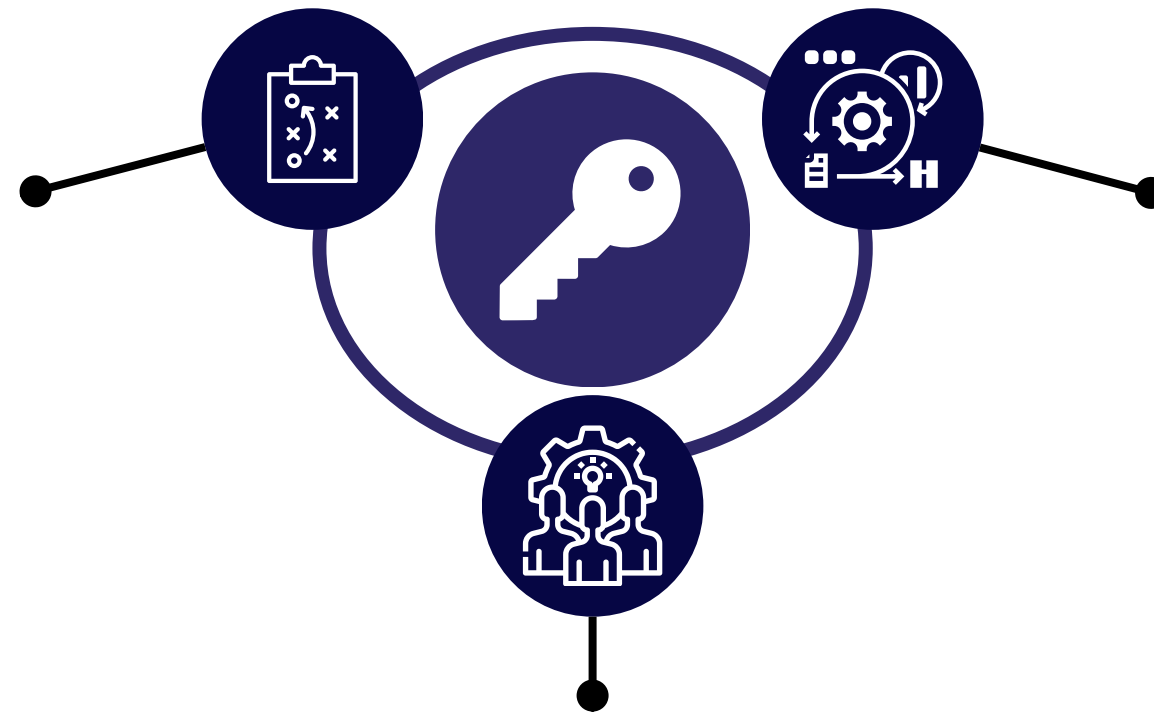
Әлеуметтік әріптестік – қызметкерлер (қызметкерлер өкілдері), жұмыс берушілер (жұмыс берушілер өкілдері), мемлекеттік органдар арасындағы еңбек қатынастарын реттеу мәселелері бойынша және еңбек қатынастарымен тікелей байланысты басқа да мәселелер бойынша олардың мүдделерін үйлестіруді қамтамасыз етуге бағытталған қарым-қатынастар жүйесі, сондай-ақ тең құқықты ынтымақтастыққа негізделген әлеуметтік-экономикалық қатынастар.

Қазақстан Республикасындағы әлеуметтік әріптестіктің негізгі құжаты Қазақстан Республикасының Үкіметі, республикалық жұмыскерлер бірлестіктері және жұмыс берушілердің республикалық бірлестіктері арасында жасалған Бас келісім болып табылады.



Қазақстан Республикасында әлеуметтік әріптестік тараптардың әлеуметтік әріптестік органдары арқылы өзара іс-қимылы нысанында қамтамасыз етіледі:

Республикалық деңгейде – Әлеуметтік әріптестік және әлеуметтік және еңбек қатынастарын реттеу жөніндегі республикалық үшжақты комиссия;



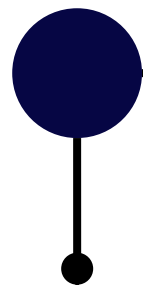
Салалық деңгейде – әлеуметтік әріптестік және әлеуметтік-еңбек қатынастарын реттеу жөніндегі салалық комиссиялармен;

Облыстық (облыстық, қалалық, аудандық) деңгейде – әлеуметтік әріптестік және әлеуметтік-еңбек қатынастарын реттеу жөніндегі облыстық, қалалық, аудандық комиссиялармен.

СИСТЕМА СОЦИАЛЬНОГО ПАРТНЁРСТВА В КАЗАХСТАНЕ



Республикалық деңгейде әлеуметтік әріптестікті ұйымдастыру



Республикалық деңгейде әлеуметтік әріптестікті әлеуметтік әріптестік және әлеуметтік-еңбек қатынастарын реттеу жөніндегі республикалық үшжақты комиссия (бұдан әрі – республикалық комиссия) қамтамасыз етеді.



Республикалық комиссия тиісті шешімдермен ресімделген консультациялар мен келіссөздер жүргізу жолымен әлеуметтік әріптестердің мүдделерін келісуді қамтамасыз ету жөніндегі тұрақты жұмыс істейтін орган болып табылады.



Қазақстан Республикасы Үкіметінің, жұмыскерлердің республикалық бірлестіктері мен жұмыс берушілердің республикалық бірлестіктерінің уәкілетті өкілдері республикалық комиссияның қатысушылары болып табылады.



Тұрақты жұмыс істейтін республикалық, салалық, өңірлік комиссияларды құрудың қағидаттары мен тәртібі

1. Комиссиялар мынадай қағидаттар негізінде құрылады:

1) комиссиялардың қызметіне атқарушы билік өкілдерінің, жұмыс берушілер мен қызметкерлер өкілдерінің міндетті түрде қатысуы;

2) тараптардың өкілеттіктері;

3) паритеттік өкілдік;

4) теңдік;

5) тараптардың өзара жауапкершілігі.

2. Комиссияға қатысушылардың құрамын әлеуметтік әріптестіктің әрбір тарапы дербес құрады. Әлеуметтік серіктестікке қатысушылардың барлығына тең құқықтар берілген.

Әлеуметтік серіктестіктің негізгі мақсаттары



Әлеуметтік серіктестіктің мақсаттары

Қазақстан Республикасындағы әлеуметтік әріптестік келесі негізгі міндеттерді шешуге бағытталған:

- 1) әлеуметтік, еңбек және олармен байланысты экономикалық қатынастарды реттеудің тиімді тетігін құру;
- 2) қоғамның барлық салаларының мүдделерін объективті ескеру негізінде әлеуметтік тұрақтылық пен қоғамдық келісімді қамтамасыз етуге жәрдемдесу;
- 3) қызметкерлердің еңбек құқықтарының кепілдіктерін қамтамасыз етуге, оларды әлеуметтік қорғауды жүзеге асыруға жәрдемдесу;
- 4) барлық деңгейдегі әлеуметтік серіктестер арасындағы консультациялар мен келіссөздер процесіне жәрдемдесу;
- 5) ұжымдық еңбек даулары мен жанжалдарды шешуге жәрдемдесу.

Әлеуметтік серіктестіктің негізгі мақсаттары, принциптері және жүйесі



Әлеуметтік серіктестіктің негізгі принциптері

- 1) тараптар өкілдерінің өкілеттігі;
- 2) тараптардың теңдігі;
- 3) талқылауға ұсынылатын мәселелер тізбесін таңдау еркіндігі;
- 4) тараптардың міндеттемелерді ерікті түрде қабылдауы және міндетті орындауы;
- 5) тараптардың мүдделерін құрметтеу
- 6) әлеуметтік әріптестердің Қазақстан Республикасының заңнамасын, Қазақстан Республикасының халықаралық шарттары мен міндеттемелерін сақтауы;
- 7) тараптардың және олардың өкілдерінің шарт бойынша өз міндеттемелерін олардың кінәсінен орындамағаны үшін жауапкершілігі.

Тұрақты жұмыс істейтін республикалық, салалық және өңірлік комиссиялардың негізгі мақсаттары мен міндеттері



1. Комиссиялардың негізгі мақсаттары әлеуметтік-еңбек қатынастарын реттеу және тараптардың мүдделерін үйлестіру болып табылады.
2. Комиссиялардың негізгі міндеттері:
 - 1) әлеуметтік-экономикалық саясаттың негізгі бағыттары бойынша тараптардың ұстанымдарын келісу;
 - 2) келісімдерді іске асыру жөніндегі шараларды әзірлеу, келісу және бекіту;
 - 3) шарттарды әзірлеу және жасасу;
 - 4) республикалық комиссия құрамында консультациялар өткізу және халықаралық еңбек стандарттарын ратификациялауға және қолдануға байланысты мәселелер бойынша ұсынымдар әзірлеу.
3. Комиссиялар олар бекіткен регламентке және жұмыс жоспарларына сәйкес әрекет етеді. Комиссиялардың отырыстары жылына кемінде екі рет өткізіледі.

**Назарыңызға
рахмет**

